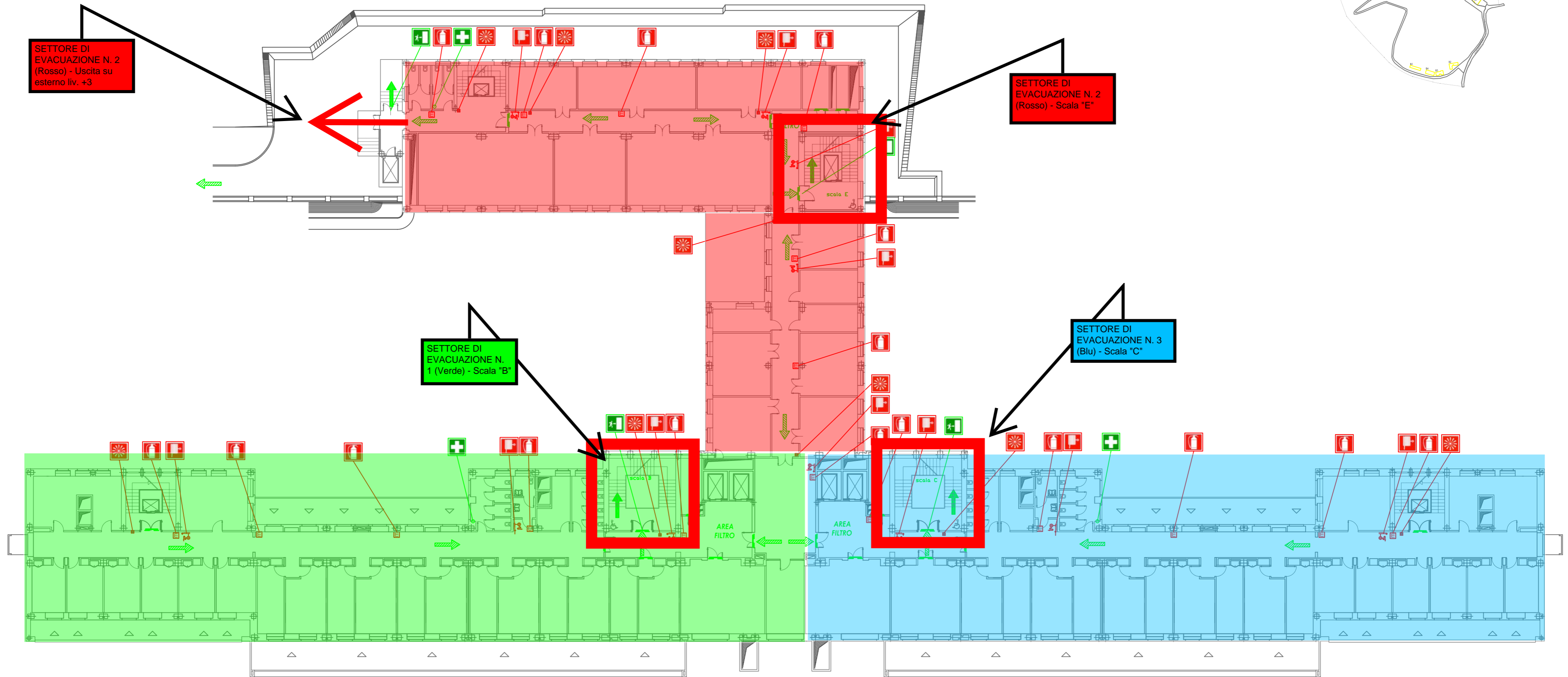
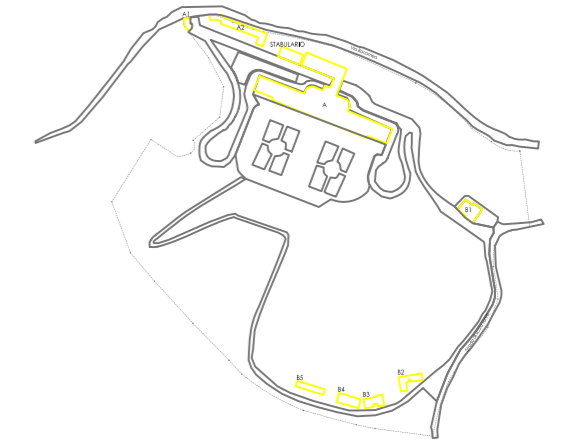




PIANO DI EMERGENZA

EDIFICIO A - Piano Terzo



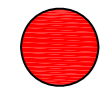
SETTORE DI EVACUAZIONE N. 2 (Rosso) - Uscita su esterno liv. +3

SETTORE DI EVACUAZIONE N. 2 (Rosso) - Scala "E"

SETTORE DI EVACUAZIONE N. 1 (Verde) - Scala "B"

SETTORE DI EVACUAZIONE N. 3 (Blu) - Scala "C"

LEGENDA



voi siete qui

VIE DI ESODO

- verso il basso
- orizzontale
- verso l'alto



uscita di emergenza



punto di raccolta



estintore



idrante



pulsante di emergenza



pulsante di scarica gas inerte



pacchetto di medicazione



coperta antifiama



valvola intercettazione combustibile



interruttore elettrico generale



attacco motopompa Vigili del Fuoco



porta tagliafuoco